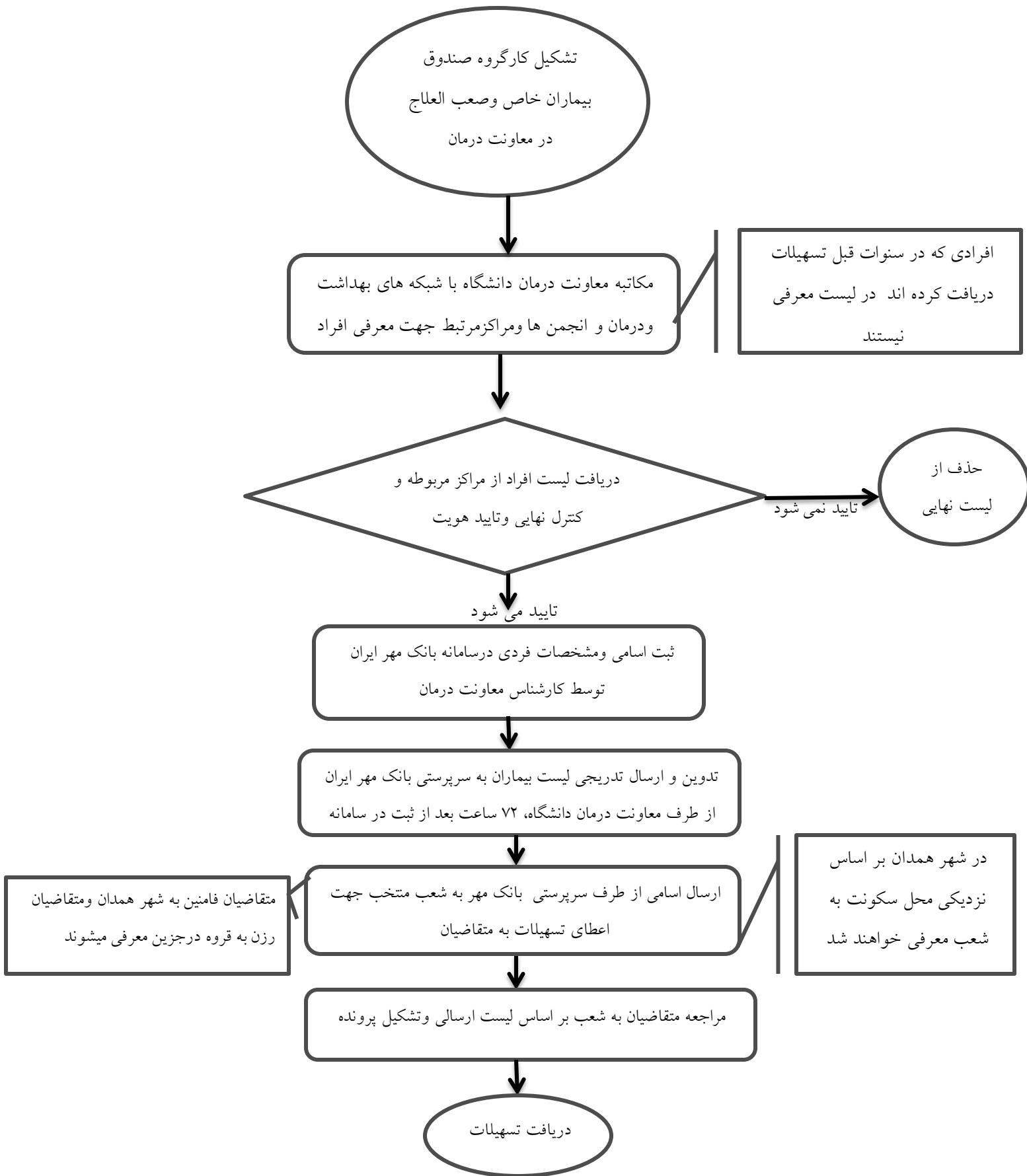


## فرآیند اعطای تسهیلات به بیماران صعب‌العلاج، سرطانی و زوج‌های نابارور



## نکات مهم شامل:

۱. سقف فردی تسهیلات به ازای هر متقاضی ۵۰۰/۰۰۰/۰۰۰ ریال معادل ۵۰ میلیون تومان است
۲. بازپرداخت ۶۰ ماهه وبا نرخ کارمزد ۴ درصد در سال است
۳. نیازی به اخذ پیش فاکتور و بیمارستانی یا تجهیزات نیست
۴. برای کودکان قیم قانونی آنها به عنوان متقاضی دریافت تسهیلات مذکور شناخته می شود
۵. گروه های واجد شرایط شامل صعب العلاج (تالاسمی، ام اس، هموفیلی، اوتیسم، دیالیزی، بال پروانه ای، متابولیک، CF, SMA, PPH)
۶. بیماران سرطانی (جراحی ، شیمی درمانی، رادیوتراپی در سال جاری ۱۴۰۱)
۷. بیماران نابارور (خانم نابارور زیر ۴۹ سال باشد) و تاییدیه مرکز ناباروری دولتی دال بر هزینه بالای خدمات
۸. دریافت تسهیلات محدودیت زمانی دارد و حداکثر یک ماه از زمان صدور معرفی نامه تا تکمیل مدارک مهلت وجود خواهد داشت